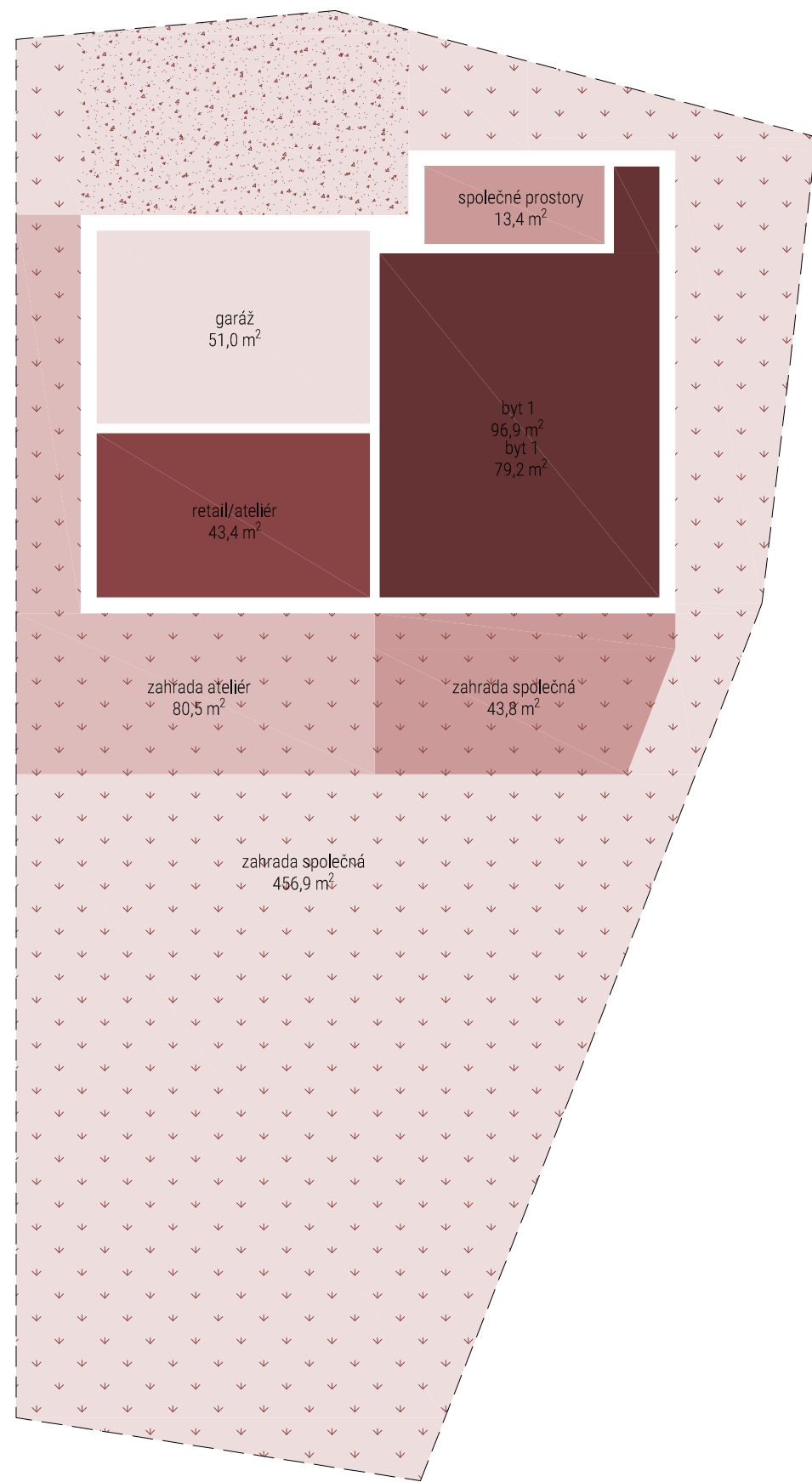
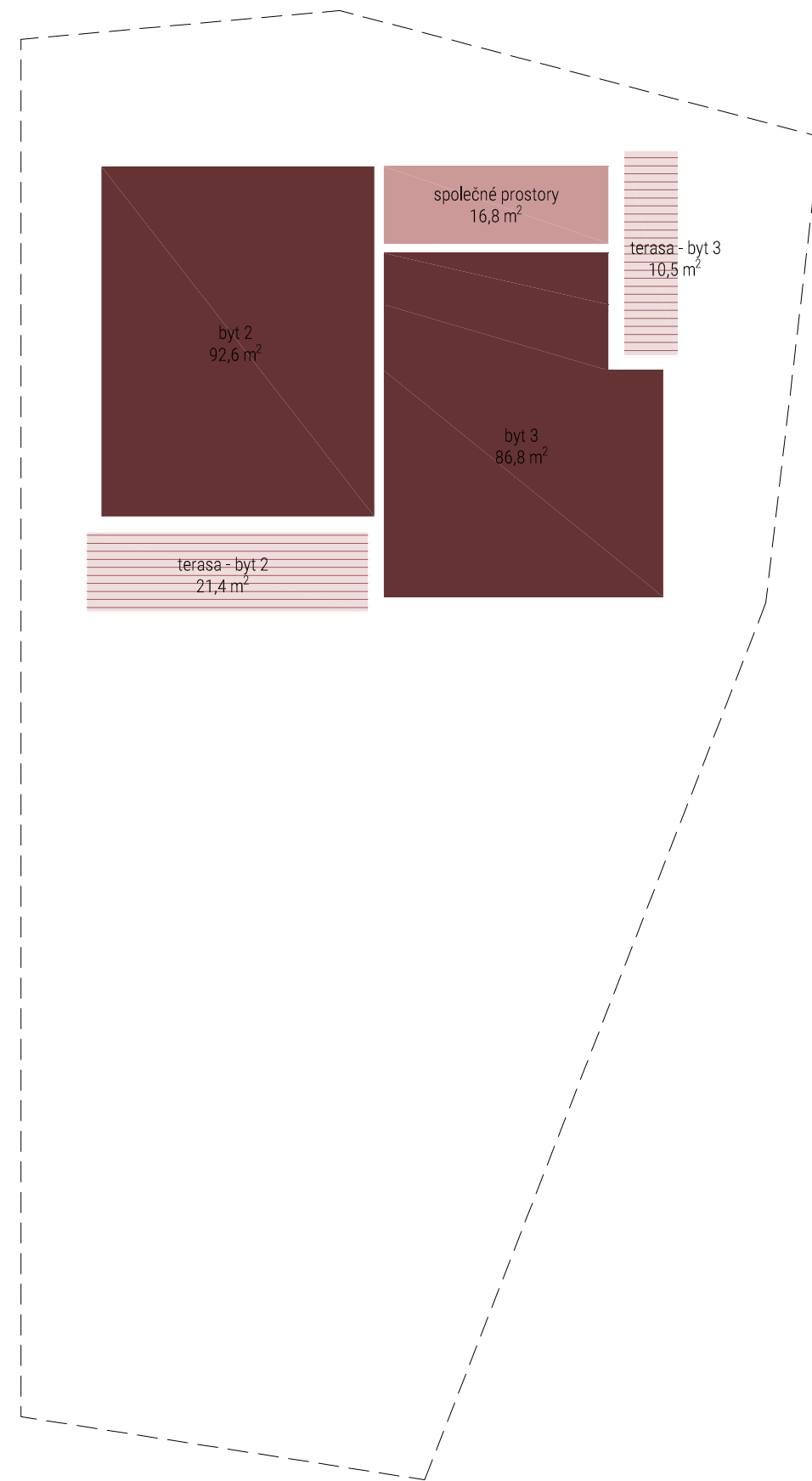


1PP hrubá podlažní plocha - HPP 1PP = 139,7 m²
pronajímatelná plocha - sklepy = 48,6 m²

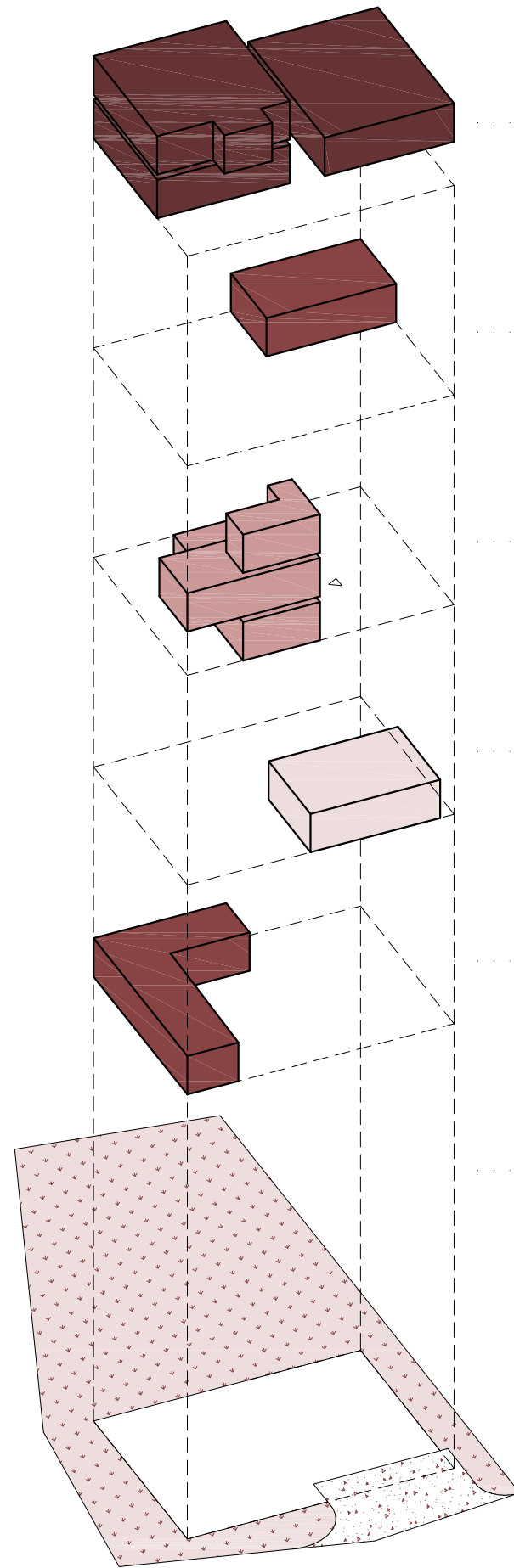
hrubá podlažní plocha - všechna podlaží = 617,2 m²
započítatelná hrubá podlažní plocha - HPP = 477,5 m²
pronajímatelná plocha = sklepy 48,6 m² + byty 319,7 m² + terasy 10,9 m² = 400,2 m²



1NP hrubá podlažní plocha - HPP 1NP = 248,8 m²
pronajímatelná plocha - ateliér + byt 1 = 140,2 m²



2NP hrubá podlažní plocha - HPP 2NP = 228,7 m²
pronajímatelná plocha - byt 2 + byt 3 = 179,5 m² (terasy = 31,9 m²)



BYTY - 3x bytová jednotka

- celková pronajímatelná plocha 276,3 m² + terasy 31,9 m²

ATELIÉR

- celková pronajímatelná plocha 43,4 m²

SPOLEČNÉ PROSTORY

- celková plocha 92,0 m²

GARÁŽ

- celková plocha 51,0 m²

SKLEPNÍ KÓJE

- celková plocha 48,6 m²

ZAHRADA

- celková zatravněná plocha 581,2 m²

hrubá podlažní plocha - všechna podlaží = 617,2 m²

započítatelná hrubá podlažní plocha - HPP = 477,5 m²

pronajímatelná plocha = sklepy 48,6 m² + byty 319,7 m² + terasy 31,9 m² = 400,2 m²